



NEW PIER TAKESHIBA SOUTH TOWER

ニューピア竹芝サウスタワー



株式会社 東京テレポートセンター
TOKYO TELEPORT CENTER INC.

竹芝サウスタワーが所在する竹芝地区は、銀座、新橋、汐留と連なる商業地区とつながるとともに、交通の利便性に優れたエリアとなっています。

近隣には文化財庭園である浜離宮があり、また、世界自然遺産でもある小笠原諸島や、都内屈指の豊かな自然を持つ伊豆諸島への玄関口である竹芝客船ターミナルのほか、夜にはライトアップされたレインボーブリッジを見ながら食事ができるレストランや大型ホテルを有するなど、都内にいながらにして海を身近に感じられるビジネス・観光拠点です。

The New Pier TAKESHIBA South Tower is in the Takeshiba area is the business district connecting Ginza, Shinbashi, and Shiodome. It is also a very convenient and easily accessible area. The cultural assets of the Hama-rikyu Gardens as well as the world heritage nature site, the Ogasawara Islands, are nearby.

The Takeshiba Ferry Terminal, which is the entrance to the Izu Islands, the most abundant natural area within Tokyo, and also the Rainbow Bridge, which lights up at night, offer a splendid view from the restaurants and large-sized hotels in the area. This area is a business and a sightseeing base that allows you to stay within the city limits while still enjoying a feeling of closeness with the sea and nature.



<<写真提供>> 東京都港湾局



ビル名称	ニューピア竹芝サウスタワー
所在地	東京都港区海岸一丁目 16番 1号 ゆりかもめ「竹芝駅」・・・徒歩 1分
最寄駅	JR「浜松町駅」・・・徒歩 10分
敷地	防火地域、準工業地域 敷地面積 27,092.46㎡
階数	地上 21階 地下 3階 塔屋1階
構造	地上/鉄骨造 地下部/鉄骨鉄筋コンクリート造
用途	店舗（1階～4階） 事務所（5階以上/基準階）
天井高	2,700mm+OAフロア 100mm（基準階）
床荷重	300kg/㎡(特殊部500kg/㎡)(OA フロアは300kg/㎡)
電源負荷	50VA/㎡（基準階）
通信	IDF200回線（1フロア）
空調	セントラル方式、1フロア4分割対応
防犯	機械警備システム、カード方式による入退室、防災センター24時間体制
駐車場	自走式 178台
付帯施設	会議室（3室）
ビル入口	7時～23時オープン（時間外は社員通用口対応）
竣工	平成 7年 8月
周辺施設	浜離宮恩賜庭園、芝離宮恩賜庭園、劇団四季



基準階からの眺望



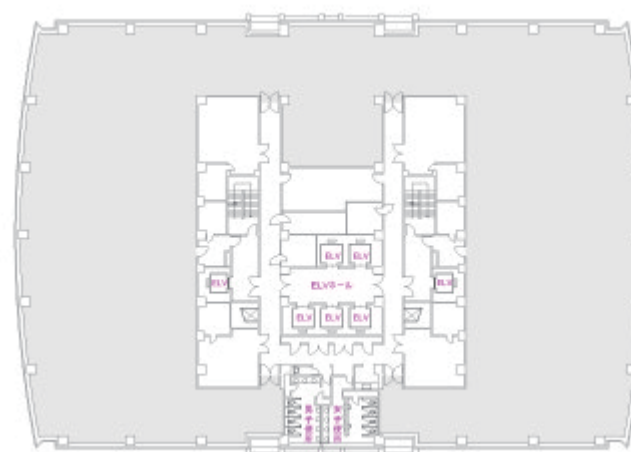
天井高 2,700mm

基準階オフィスフロア

OA床 100mm

OAフロア床荷重(300kg/㎡)
特殊部床荷重(500kg/㎡)

Building name	New Pier Takesiba South Tower
Address	1-16-1, Kaigan, Minato-ku, Tokyo
Near station	Yurikamome "Takeshiba Station" ... On foot 1 minute JR "Hamamatsucho Station" ... On foot 10 minutes
Site area	A fire zone, semi- industrial area Plottage 27,092.46㎡
Number of floors	21-story building with 3-story basement, Penthouse 1-story
Structure	Ground/iron frame make Underground part/iron frame ferroconcrete make
Main use	Store (the first floor - fourth floor) office (more than the fifth floor / standard floor)
Height of the ceiling	2,700mm+OA floor 100mm (Standard floor)
Floor weight capacity	300kg/㎡
Power capacity	50VA/㎡ (Standard floor)
Signal	IDF200 line (1 standard floor)
Air-conditioning	Central method, 1 division into four of floor correspondence (standard floor)
Security installations	Physical access by the machine defense system and a card system, a building safety control center 24-hour system
Parking lot	178 self-propelled types
Adjoining facilities	Meeting room (three)
Building entrance	7:00~23:00(The overtime supports the employee side gate)
Completion	August, 1995
Nearby Facilities	Hamariky Garden, ShibaRiky Garden, Shiki Theatrical Company



基準階平面図（1フロア1,641㎡）

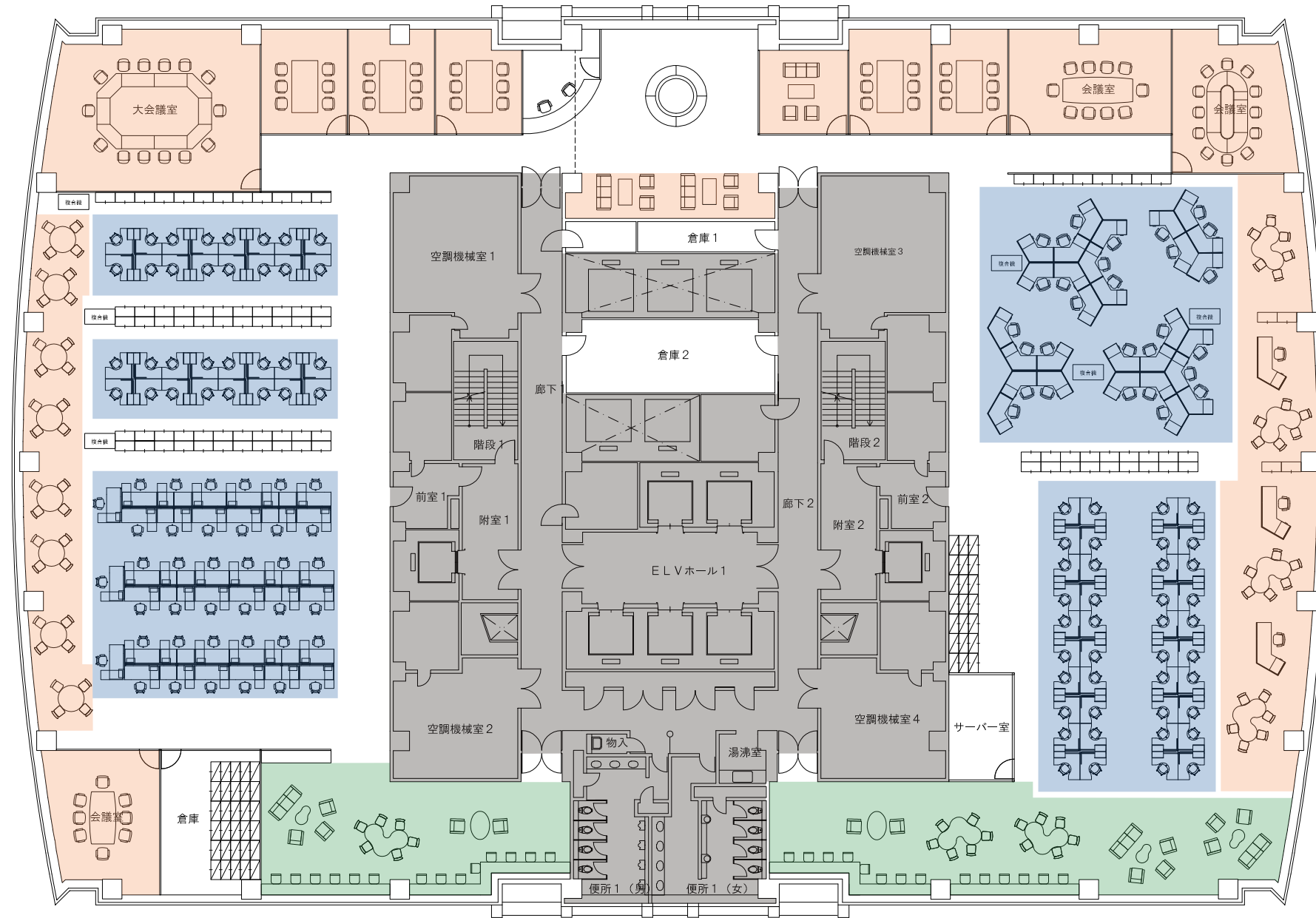
建築面積	13,079㎡
延床面積	118,420.84㎡
基準階床面積	1,688㎡
専有床面積	1,641.75㎡
オフィス貸室面積	28,128.83㎡
商業設備貸室面積	2,863.18㎡
外装	アルミカーテンウォール 熱線反射ガラス
最高高さ	99.10m
基準階階高	4.1m
設計監理	(株)日本設計
施工	西松建設(株)、(株)奥村組、株式会社鴻池組、他建設共同企業体
受変電設備	22kVスポットネットワーク3回線
非常用電源	ガスタービン3,000kVA 1台
CVCF	30kVA 主として中央監視用電源および防災監視用電源
照明設備	平均照度800~1000ルクス以上、モジュール当りFL40W 4台
配線設備	簡易OAフロア(100mm)
その他設備	拡声放送、駐車場管制
給水設備	上水、中水、重力式+圧送式
排水設備	雑排水・厨房排水・汚水排水 分流方式
中水道設備	雑排水を利用(バイオ方式)
給湯設備	蒸気加熱による中央式

ガス設備	商業施設の厨房用等に低圧供給
冷温熱源	地域冷暖房熱源を利用
空調方式	基準階 1フロア4分割対応、散空調機 +ペアダクトVAV&CAV方式 ペリメーター単一ダクトVAV方式 店舗 単一ダクト+ペリメーターFCU方式 集中監視
監視制御方式	集中監視

Building area	13,079㎡
Total floor area	118,420.84㎡
Standard floor area	1,688㎡
Size(standard floor)	1,641.75㎡
Rent area for office room	28,128.83㎡
Rent area for commercial facilities	2,863.18㎡
Exterior	Aluminum curtain wall, Heat rays reflection glass
Maximum height	99.10m
Height of the ceiling	4.1m
Design and supervision	NIHON SEKKEI CORPORATION
Execution	NISHIMATSU CONSTRUCTION, OKUMURA CORPORATION, KONOIKE CONSTRUCTION, Construction joint venture
Substation facilities	22kV three lines in spot network
Emergency power supply	3,000kVA 1 gas turbine
CVCF	30kVA 主として中央監視用電源および防災監視用電源
Lighting	More than mean illumination 800-1000 luxes, it is FL40W four per module
Wiring facilities	Simple OA floor (100mm)

Other facilities	Amplification broadcast, parking lot control
Water supply system	Water supply, recycled wastewater, and pressure type + force feed type
Drain system	Gray water, kitchen drain, and sewage drain branch method
Gray water system	Gray water is used (biotechnology method).
Hot water system	The central type by steamy heating
Gas facilities	It the low pressure supplies it for the kitchen of the commercial establishment etc.
Cool and warm heat source	The regional air conditioning heat source is used.
Air condition system	Standard floor 1 division into four of floor correspondence, Scatter air-conditioning machine + pair duct VAV & CAV method Perimeter single duct VAV method Store Single duct + Perimeter FCU method Centralized monitoring
Monitoring control	Centralized monitoring

座席数 144 席 → 3.1 坪 / 人 a seating capacity of 227 → 2.2tubo/per person



青：デスクスペース
Desk space

緑：リフレッシュスペース
Refreshment space

オレンジ：会議室・ミーティングスペース
A conference room and a meeting space

予約受付は「使用日の2ヶ月前の同日から10日前まで」とさせていただきます。受付開始日が土・日・祝日にあたる場合は次の平日からになります。

Reservations can be made between 2 months to 10 days before the desired date. When reservations are made on a sat, sun, or holiday, they will be processed on the following weekday.

料金表 (税込価格)

PRICE LIST

室名 name	面積 area	通常レイアウト Normal layout	9:00 ~ 12:00	13:00 ~ 17:00	9:00 ~ 17:00	延長1時間 Extension one hour
会議室 A Meeting room	69 m ²	口形式 28名	¥21,600	¥27,000	¥43,200	¥7,020
会議室 B	65 m ²	口形式 24名	¥21,600	¥27,000	¥43,200	¥7,020
会議室 C	65 m ²	口形式 24名	¥21,600	¥27,000	¥43,200	¥7,020
会議室 A+B	135 m ²	口形式 52名	¥43,200	¥54,000	¥86,400	¥14,040
会議室 B+C	131 m ²	口形式 48名	¥43,200	¥54,000	¥86,400	¥14,040
会議室 A+B+C	200 m ²	口形式 76名	¥64,800	¥81,000	¥129,600	¥21,060

一般の方がご利用の場合、使用日の1週間前までにお支払い(振込のみ)をお願いします。

Regular customers must pay one week before the day of use (money transfers only).

撮影等、会議以外の使用目的の場合、上記料金の2割増しとさせていただきます。

なお、撮影に関しては別途撮影料をいただきます。

※In the case of tenants, a bill will be sent to them after use.

After they receive the bill, they have until the end of the month to pay.

■付属設備 Attached structure

【室内】スクリーン・移動式ホワイトボード

【共有】指示棒・移動台・マイク2本セット(ポータブルパック)・案内用掲示スタンド・プロジェクター(有料) 他

※プロジェクターは重さ1.7kgのポータブルサイズです。当日の受付時に貸出しします。共有備品のため、ご予約時にお申し付けください。

【interior】Screen, Portable White board

【common】Instructions stick, Movable carriage, Two microphone sets, The notice stand for guidance, Projector (fee is required), others

※Our projectors weight 1.7 kg and are portable in size. The projector will be lent to you when you check-in on the day of your reservation.

Because the projectors are for sharing, please request one when you make your reservation.

■レイアウト Layout

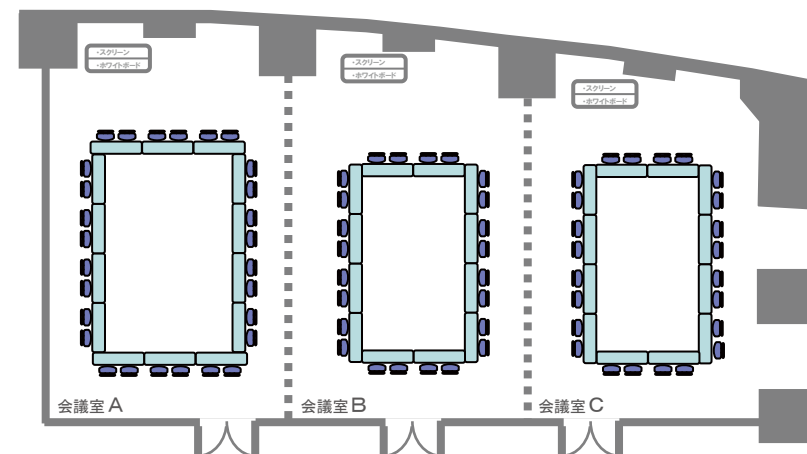
お客様自身でのレイアウト変更は可能です。終了後は必ず備品を含め、現状復帰をお願いします。

※ Customers are welcome to modify the layout if they prefer.

However, we ask that afterward you please return the room to how it was originally, including all equipment.

会議室平面図

CONFERENCE ROOM PLAN VIEW



■会議室C部分

(パーティションをはずしている状態)



■スクール形式に並び替えた状態

(B+C部分)



お申し込み・お問い合わせ

CONTACT INFORMATION

(株)東京レポートセンター 事業部

受付: [平日] 9:00 ~ 12:00 / 13:00 ~ 17:00

TEL: 03-5500-1028 FAX: 03-5500-0091

レストラン・カフェ [Restaurants/cafe]

ガロンダ

3F

[インド料理] India food



営業時間 [月-金] 11:00~15:00/17:00~22:30
Business hours Mon-Fri

[土祝] 11:00~15:30/17:00~22:00
Sat.Holiday

[日] 11:00~15:00
Sun

定休日 年末年始
Regular holiday Year ends and New Year holidays

TEL 03-3435-1122

席数 66 席
The number of seats 66 seats

レストラン・カフェ [Restaurants/cafe]

豚匠とんかつ ひらのや

3F

[とんかつ] Pork cutlet



営業時間 11:30~15:00/17:30~22:30
Business hours

定休日 年末年始
Regular holiday Year ends and New Year holidays

TEL 03-3432-1104

席数 70 席
The number of seats 70 seats

レストラン・カフェ [Restaurants/cafe]

リストランテ サルーテ竹芝

3F

[イタリア料理] Italian cuisine



営業時間 [月-金] 11:00~15:00/17:00~22:00
Business hours Mon-Fri

[日] 11:00~22:00
Sun

定休日 年末年始(各種宴会、パーティー対応可)
Regular holiday Year ends and New Year holidays

TEL 03-5402-3042

URL <http://www.salute-takeshiba.jp>

席数 100 席
The number of seats 100 seats

レストラン・カフェ [Restaurants/cafe]

ベイサイドカフェ キーウェスト

3F

[カフェ] cafe



営業時間 [月-金] 8:00~19:00 [土] 9:30~19:00
Business hours Mon-Fri Sat

[日祝] 9:30~18:00
Sun.Holiday

定休日 年末年始
Regular holiday Year ends and New Year holidays

TEL 03-5402-3032

席数 70 席
The number of seats 70 seats

レストラン・カフェ [Restaurants/cafe]

美味食酒 兼蔵

4F

[和食] Japanese food



営業時間 [月-金] 11:30～14:30/17:30～22:30
Business hours Mon-Fri

[土] 17:30～22:30
Sat.

定休日 日祝、年末年始
Regular holiday Sun, Holiday, Year ends and New Year holidays

TEL 03-5402-3080

席数 個室有り
The number of seats There is a private room

サービス・その他 [Service/Others]

東京ベイクリニック

4F

[診療所] Clinic



営業時間 [月火木金] 9:00～17:00
Business hours Mon.Tue.Thu.Fri

[土] 9:00～14:00 (予約検査のみ)
Sat.

休診日 水日祝、年末年始
Regular holiday Wed, Sun, Holiday, Year ends and New Year holidays

TEL 03-5404-3842

URL <http://www.tokyobayclinic.com>

レストラン・カフェ [Restaurants/cafe]

Top of side

4F

[カジュアルフレンチ] Casual French

営業時間 [月-金] 11:30～14:30 (LO 14:00)
Business hours Mon-Fri 17:00～22:00 (LO 21:00)

[土日祝] 11:30～22:00 *パーティー貸切の場合がございます。
Sat.Sun.Holiday ご確認下さい。

定休日 不定休
Regular holiday Sat, Sun, Holiday, Year ends and New Year holidays

TEL 03-5733-5007

FAX 03-5733-5008

席数 着席 32名 立食 50名
The number of seats Taking a seat: 32 people, A buffet: 50 people

サービス・その他 [Service/Others]

竹芝サウスタワー歯科

4F

[歯科] cafe



営業時間 [月-金] 9:30～13:00/14:30～18:30
Business hours Mon-Fri

休診日 土日祝、年末年始
Regular holiday Sat, Sun, Holiday, Year ends and New Year holidays

TEL 03-6402-1180

URL <http://www.takesiba-sika.com>

サービス・その他 [Service/Others]

港竹芝郵便局

3F

[郵便局] Post office



営業時間 [窓口] 9:00～17:00 [ATM] [月～金] 9:00～17:30
 Business hours Contact
 Mon-Fri
 [土] 9:00～12:30
 Sat

定休日 [窓口] 土日祝、年末年始 [ATM] 日祝、年末年始
 Regular holiday Contact Sat,Sun,Holiday, Sun,Holiday,
 Year ends and New Year holidays Year ends and New Year holidays

TEL 03-3434-2354

サービス・その他 [Service/Others]

ザ・レセプティ竹芝

4F

[ブライダル衣装] Clothes of the wedding ceremony



営業時間 10:00～19:00
 Business hours

定休日 年末年始
 Regular holiday Year ends and New Year holidays

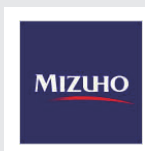
TEL 03-5408-5351

サービス・その他 [Service/Others]

みずほ銀行 ニューピア竹芝出張所

3F

[ATM]



営業時間 [月～金] 7:00～23:00 [ATM] [月～金] 9:00～17:00
 Business hours Mon-Fri
 Sat,Sun,Holiday
定休日 年末年始
 Regular holiday Year ends and New Year holidays

サービス・その他 [Service/Others]

サン・アクア

4F

[ブライダルサロン] Wedding salon



営業時間 10:00～19:00
 Business hours

休診日 年末年始
 Regular holiday Year ends and New Year holidays

TEL 0120-222-118

URL <http://www.st-aqua.jp>

サービス・その他 [Service/Others]

ファミリーマート ニューピア竹芝店

3F

[コンビニエンスストア] Convenience store



営業時間 7:00～23:00
 Business hours

定休日 年末年始
 Regular holiday Year ends and New Year holidays

TEL 03-6430-3032



電車をご利用の方 by train

東京駅 Tokyo St.	JR 約4分 JP Line 4min.	新橋駅 Shinbashi St.	ゆりかもめ 約13分 Yurikamome 13min.	お台場海浜公園駅 Odaiba-kaihinkoen St.	徒歩 約1分 1 minute walk
新宿駅 Shinjuku St.	りんかい線直通埼京線 約23分 (通勤快速・快速)		東京レポート駅 Tokyo Teleport St.		徒歩 約3分 3 minute walk
渋谷駅 Shibuya St.	JR Saikyo Line (direct) 23min.				
	りんかい線直通埼京線 約17分 (通勤快速・快速)				
	JR Saikyo Line (direct) 17min.				

車をご利用の方 by car

羽田空港 Haneda Airport	約15分 15min.
銀座方面 The direction of the Ginza	約20分 20min.

所在地 〒105-0022
東京都港区海岸一丁目16番1号

ゆりかもめ「竹芝」駅
都営バス「竹芝棧橋」「竹芝栈橋入口」

Address
1-16-1, Kaigan, Minato-ku, Tokyo

Yurikamome "Takeshiba" Station
A city-operated bus "Takeshiba pier",
the "Takeshiba pier entrance"

台場フロンティアビル